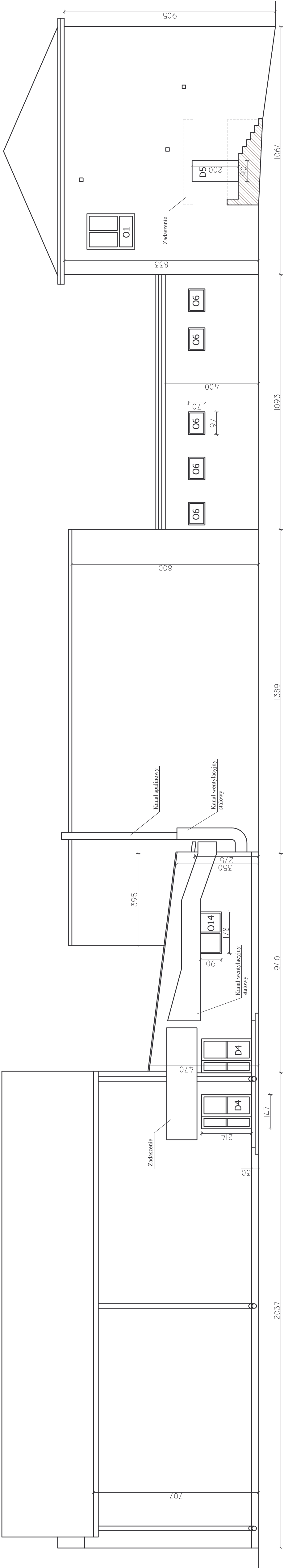
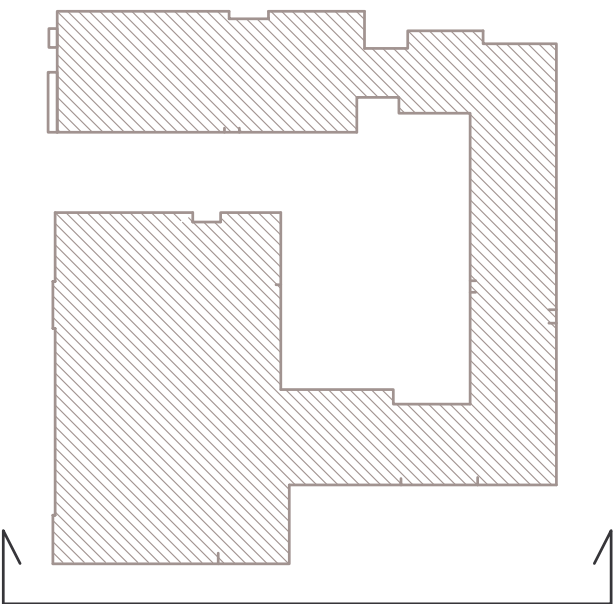


Elewacja zachodnia



PLAN SYTUACYJNY



UWAGA:
1. Wyniały na podawie dokumentacji archiwalnej.
Dokładne wartości wymiarów sprawdzić na budowie.
2. Rysunek został wykonany z dokładnością
wystarczającą do wykonania projektu ocieplenia
elewacji i nie może być traktowany jako podstawa do
innych opracowań.

ZADANIE: Termomodernizacja Zespołu Przedszkolno-Szkolnego w Kłezewsku		BRANŻA: ARCHITEKTURA		STADIUM PRACY: P.B.	
ADRES: Ul. Leśna 1, Kłezewsko		NAZWA: ELEWACJA ZACHODNIA		RYSUNKU: PROJEKT	
Projektant: mgr inż. arch. Ewa Kozłowska		Specjalność: ARCHITEKTURA	Nr upraw. KL-220/87	Data 02.2018	SKALA: 1 : 100
					Rys. inż.
					21